

ઈટ્સ ઈટ્સ સ્માર્ટ સ્માર્ટ



ઓપન-એન્ડેડ ઈક્વિટી સ્કીમ કે જે ફક્ત આઈક્યૂની મદદથી ભવ્ય સ્ટોકની જ ઓળખ નથી કરતો પરંતુ સાથે-સાથે ઈક્વિટી પણ લાગુ કરે છે જેથી બજારના ઉતાર-ચઢાવ દરમિયાન લાગણીવશ થઈને ખેંચાઈ ન જવાય.

કોઈ વ્યક્તિ પોતાની લાગણીને કાબૂમાં ન રાખી શકે તો તે રોકાણ પ્રક્રિયામાંથી નફો મેળવવા યોગ્ય-પાત્ર નથી.
- બેન્જામિન ગ્રેહામ

આઈક્યૂ સ્ટોક આઈડિયાઝ જનરેટ કરવામાં મદદ કરે છે. આઈક્યૂ જેને ચૂકી ગયો હોય તેવા સ્ટોક/સ્ટોકસને હાઈલાઈટ કરીને અને આઈક્યૂ તથા ઈક્વિટી સિન્કમાં હોય ત્યાં ઊંચી કન્વિક્શન બેટ લેવામાં ઈક્વિટી દ્વારા આઈક્યૂને સહાય કરાય છે.

ચાલો એક દૃષ્ટાંત સાથે સમજાવે:

સાદારણ = ફન્ડામેન્ટલ આઉટલુક દા.ત.
અભિગમ = ઈન્ટેલિજન્સ (IQ)

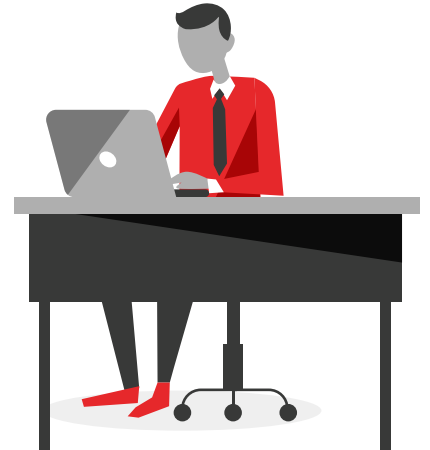


રોકાણકારો સ્ટોક A અને સ્ટોક B
ના 100 શેર્સ ખરીદે છે
3 મહિના પછી

સ્ટોક A 20% વધ્યો	સ્ટોક B 20% ઘટ્યો
-----------------------------	-----------------------------

રોકાણકારને હવે નાણાંની જરૂર છે

સ્ટોક A વેચો	સ્ટોક B જાળવો
------------------------	-------------------------



આ લાગણીવશ બાયસને વહેલું પ્રોફિટ બુકિંગ અને લૂઝર્સને વળગી રહેવાનું કહેવાય છે.

સ્માર્ટ
અભિગમ = **IQ** + **EQ**
ફન્ડામેન્ટલ આઉટલુક | ક્વોન્ટિટેટિવ મોડલ

કોટક ઈન્ડિયા ઈક્વિટી કોન્ટ્રા ફંડ દ્વારા પોર્ટફોલિયો નિર્માણના ક્વોન્ટામેન્ટલ (ઈક્વિટી + આઈક્યૂ) અભિગમનો ઉપયોગ કરાય છે.

EQ કોન્ટ્રાના ફીચર્સ



ફંડ મેનેજરની ઈન્ટેલિજન્સ, જ્ઞાન અને અનુભવ



કવોન્ટિટેટિવ મોડના સુસંશોધિત હેતુલક્ષી ઈનપુટ

તે કેવી રીતે કામ કરે છે ?

અભિગમ

પોર્ટફોલિયો નિર્માણ

IQ

EQ

IQ + EQ

બોટમ અપ અભિગમ
+
GARP (વાજબી કિંમતે વૃદ્ધિ)
+
કવોન્ટિટેટિવ મોડલિંગ

IQ = EQ (સ્ટોક્સ/સેક્ટર્સ સિકમાં) = ઊંચી કન્વિક્શન બેટ્સ

IQ ≠ EQ (સ્ટોક્સ/સેક્ટર્સ સિકમાં નહીં) = નિર્ણય માટે વધુ વિલેખણ

કોટક ઈન્ડિયા ઈક્વિટી કોન્ટ્રા ફંડના 3 મુખ્ય પાયા:



લાર્જ કેપ ઓરિએન્ટેશન



બેન્યમાર્કના મિરરિંગની ઘટતી વૃત્તિ



ઊંચા કન્વિક્શન કોલ્સ લેવા માટે આઈક્યૂ અને ઈક્વિટી વચ્ચેનું સમતોલન

કોટક ઈન્ડિયા ઈક્વિટી કોન્ટ્રા ફંડમાં રોકાણ કરો અને અનોખા વ્યૂહમાં રોકાણ દ્વારા વૈવિધ્યકરણ પ્રાપ્ત કરો.

ફંડ ફેક્ટ્સ

રોકાણ ઉદ્દેશો:

આ સ્કીમનો રોકાણ ઉદ્દેશ ઈક્વિટી અને ઈક્વિટી સંબંધિત સાધનોના વૈવિધ્યસભર પોર્ટફોલિયો દ્વારા મૂડીમાં વૃદ્ધિનું સર્જન કરવાનો છે. જો કે, આ સ્કીમનો ઉદ્દેશ પાર પડશે તેની કોઈ ખાતરી નથી.

સ્કીમનો પ્રકાર:

કોન્ટ્રેરિયન રોકાણ વ્યૂહને અનુસરતી ઓપન-એન્ડેડ ઈક્વિટી સ્કીમ

બેન્યમાર્ક:

નિફ્ટી 100 ટીઆરઆઈ

ફંડ મેનેજર

સુશ્રી શિવાની કુરિયન

એલોટમેન્ટ તારીખ:

જુલાઈ 27, 2005

ઉપલબ્ધ પ્લાન:

આ સ્કીમ હેઠળ રેગ્યુલર અને ડાયરેક્ટ પ્લાન ઓપ્શન્સ નામના બે પ્લાન હશે: ડિવિડન્ડ પેઆઉટ, ડિવિડન્ડ રિઈન્વેસ્ટમેન્ટ એન્ડ ગ્રોથ (તમામ પ્લાન્સ માટે લાગુ)

લઘુતમ રોકાણ:

આરંભિક ખરીદી: ₹5000 અને ₹1ના ગુણાંકમાં ખરીદી માટે અને સ્વીચીસ માટે ₹0.01.

વધારાની ખરીદી: ₹1000 અને ₹1ના ગુણાંકમાં ખરીદી માટે અને સ્વીચીસ માટે ₹0.01.

એસઆઈપી (સિસ્ટમેટિક ઈન્વેસ્ટમેન્ટ પ્લાન): ₹1000/- (પ્રત્યેક ₹1000/-ના લઘુતમ 6 એસઆઈપી ઈન્સ્ટોલમેન્ટને આધિન)

લોડ માળખું

એન્ટ્રી લોડ:

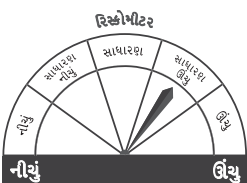
કશું નહીં. (તમામ પ્લાન્સ માટે લાગુ પડતું)

એક્ઝિટ લોડ:

a) યુનિટના એલોટમેન્ટની તારીખથી 1 વર્ષની અંદર રિડમ્પશન્સ/સ્વીચ આઉટ્સ (SIP/STP સહિત) માટે: 1%

b) યુનિટના એલોટમેન્ટની તારીખથી 1 વર્ષ અથવા તે પછી યુનિટ્સને રિડિમ કે સ્વીચ આઉટ્સ (SIP/STP સહિત) કરાય: કશું નહીં

www.kotakmf.com | ટોલ-ફ્રી નંબર # 1800 222 626 |



રોકાણકારો સમજે છે કે તેમની મુલ્ય સાધારણ ઊંચા જોખમે રહેશે

રિસ્કોમીટર

(અગાઉ કોટક ક્લાસિક ઈક્વિટી સ્કીમ તરીકે જાણીતી) કોન્ટ્રેરિયન રોકાણ વ્યૂહને અનુસરતી ઓપન એન્ડેડ ઈન્વેસ્ટમેન્ટ સ્કીમ

આ પ્રોડક્ટ્સ આ ઈચ્છતા રોકાણકારો માટે અનુકૂળ છે*:

- લોખા ગાળાની મૂડી વૃદ્ધિ
- મુખ્યત્વે ઈક્વિટી અને ઈક્વિટી સંબંધિત જામીનગીરીઓના પોર્ટફોલિયોમાં રોકાણ

*રોકાણકારને કોઈ પણ પ્રોડક્ટ પોતાને અનુકૂળ છે કે કેમ તેના વિશે કોઈ શંકા હોય તો તેમના નાણાકીય સલાહકારની સલાહ લેવી જોઈએ.

મ્યુચ્યુઅલ ફંડ એ બજાર જોખમોને આધિન છે, સ્કીમ સંબંધિત તમામ દસ્તાવેજો કાળજીપૂર્વક વાંચો.