

हे अद्यावत आहे हे बुद्धिमान आहे



एक ओपन-एन्डेड इक्विटी योजना, जी आय.क्यू.च्या मदतीने केवळ एक चांगला स्टॉक ओळखत नाही, तर मार्केटमधील चढ-उतारांच्या दरम्यान भावनांनी डगमगू जाऊ नये यासाठी ई.क्यू.ला देखील लागू करते.

“ज्या लोकांना आपल्या भावनांवर नियंत्रण ठेवता येत नाही, असे लोक गुंतवणूक प्रक्रियेतील फायद्यासाठी उपयुक्त नसतात.”

— बेंजामिन ग्राहम

आय.क्यू. स्टॉकच्या कल्पना उदयास आणण्यास मदत होते. बुद्ध्यांक (इंटेलिजंट क्वेशंट) हा, कदाचित प्राप्त करण्यात न आलेल्या स्टॉक/स्टॉक्सला हायलाइट करून आणि जिथे बुद्ध्यांक आणि भावनांक (इमोशनल क्वेशंट) समक्रमित आहेत तेथे उच्च खात्रीची पैज लावून आय.क्यू.ला पूरक ठरतो.

चला आपण एका उदाहरणासह समजू घेऊया:

सामान्य दृष्टीकोन = मुलभूत दृष्टीकोन म्हणजे बुद्धिमत्ता (IQ)



गुंतवणूकदार स्टॉक A आणि स्टॉक Bचे 100 शेअर्स खरेदी करतात

3 महिन्यांनंतर

स्टॉक A

20%ने वर

स्टॉक B

20%ने खाली

गुंतवणूकदाराला आता

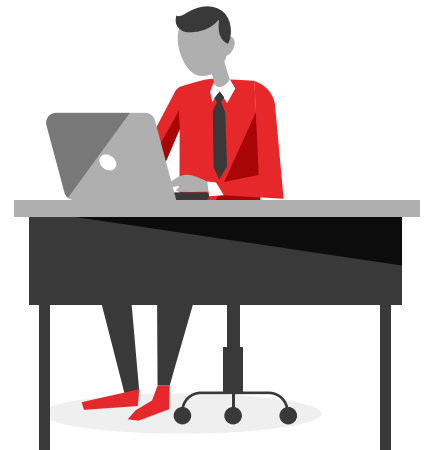
पैशांची गरज आहे

स्टॉक A

विक्री करा

स्टॉक B

होल्डवर ठेवा



या भावनिक कल (बायस)ला नाफ्यांना लवकर बुक करणे आणि नुकसान झालेल्यां (लुझर्स)ना चिकटून राहणे असे म्हणतात.

हुशार दृष्टीकोन = **IQ** + **EQ**
मुलभूत दृष्टीकोन परिमाणात्मक मॉडेल

कोटक भारत ई.क्यू. कॉन्ट्रा फंड हा, पोर्टफोलिओच्या निर्मिती (बुद्ध्यांक + भावनांक)च्या दृष्टिकोनाचा वापर करतो.

EQ कॉन्ट्राची वैशिष्ट्ये



निधी व्यवस्थापकाची बुद्धिमत्ता,
ज्ञान आणि अनुभव



परिमाणात्मक पद्धतीचे चांगल्या प्रकारे
संशोधित उद्दीष्ट इनपुट

हे कशा प्रकारे कार्य करते?

दृष्टीकोन

पोर्टफोलिओची निर्मिती

IQ

EQ

IQ + EQ

बॉटम अप दृष्टीकोन

+

वाजवी किंमतीत वाढ (जी.ए.आर.पी. -
ग्रोथ ऍट ए रिझनेबल प्राईस)

+

परिमाणात्मक मॉडेलिंग

IQ = EQ

(समक्रमित स्टॉक्स/सेक्टर्स)

= उच्च खात्रीच्या पैजा

IQ ≠ EQ

(समक्रमित नसलेले स्टॉक्स/सेक्टर्स)

= निर्णयासाठी अधिक विश्लेषण

कोटक इंडिया ई.क्यू. कॉन्ट्रा फंडाचे तीन मुख्य स्तंभ:



मोठी कॅप
अभिमुखता



मिररिंग बेंचमार्कचा कमी
करण्यात आलेला कल (टॅंडंसी)



उच्च खात्रीचे कॉल घेण्यासाठी
बुद्ध्यांक आणि भावनांक यांच्या
दरम्यान समतोल

म्हणून, कोटक इंडिया ई.क्यू. कॉन्ट्रा फंडमध्ये गुंतवणूक करा आणि एका अनोख्या धोरणामध्ये गुंतवणूक करून विविधता प्राप्त करा.

फंडाची तथ्ये

गुंतवणूकीचा उद्देश:

इक्विटी आणि इक्विटीशी संबंधित इन्स्ट्रुमेंटच्या विविध पोर्टफोलिओद्वारे भांडवलाचे अभिमूल्यन (कॅपिटल ऍप्रिएशन) निर्माण करणे हे या योजनेच्या गुंतवणूकीचे उद्दीष्ट आहे. तथापि, योजनेचे उद्दीष्ट साकार होईल याची खात्री नाही.

योजनेचा प्रकार:

विपरीत गुंतवणूकी (कॉन्ट्रारिअन इन्व्हेस्टमेंट)च्या रणनीतीनंतर एक ओपन - एन्डेड इक्विटी योजना

बेंचमार्क:

निफ्टी 100 टी.आर.आय.

निधी व्यवस्थापक

श्रीमती शिबानी कुरियन

वाटपाची तारीख:

27 जुलै, 2005

उपलब्ध योजना:

या योजनेतर्गत रेग्युलर प्लॅन आणि डायरेक्ट प्लॅन या दोन योजना असतील. पर्याय: डिव्हिडंड पेआउट, डिव्हिडंड रीइन्व्हेस्टमेंट आणि ग्रोथ (सर्व योजनांसाठी लागू)

किमान गुंतवणूक:






प्रारंभिक गुंतवणूक: ₹5000 आणि खरेदीसाठी ₹1 च्या पटीमध्ये आणि स्विचसाठी ₹0.01 च्या पटीमध्ये
अतिरिक्त गुंतवणूक खरेदीसाठी ₹1000 आणि खरेदीसाठी ₹1 च्या पटीमध्ये आणि स्विचसाठी ₹0.01 च्या पटीमध्ये
एस.आय.पी. (पद्धतशीर गुंतवणूक योजना): ₹1000/- (प्रत्येकी ₹1000/- च्या किमान 6 एस.आय.पी. हप्त्यांच्या अधीन)

लोड स्ट्रक्चर:

एंट्री लोड:

भून्य. (सर्व योजनांसाठी लागू)

एग्झिट लोड: a) युनिटच्या वाटपाच्या तारखेपासून 1 वर्षाच्या आत रिडेम्पशन/स्विच आउट (एस.आय.पी./एस.टी.पी.सह) साठी: 1%
b) युनिटच्या वाटपाच्या तारखेपासून 1 वर्षांनंतर रिडेम्पशन/स्विच आउट (एस.आय.पी./एस.टी.पी.सह) साठी: भून्य

www.kotakmf.com | टोल फ्री क्रमांक # 1800 222 626 |     



गुंतवणूकदारांना या बाबीची जाणीव आहे की त्यांच्या मुदतीस माफक प्रमाणात उच्च जोखीम असेल

कोटक इंडिया ई.क्यू. कॉन्ट्रा फंड

(पूर्वी कोटक क्लासिक इक्विटी स्कीम म्हणून परिचित) विपरीत गुंतवणूकी (कॉन्ट्रारिअन इन्व्हेस्टमेंट)च्या धोरणाचे अनुसरण करणारी एक ओपन एन्डेड इक्विटी योजना

ही योजना खालील बाबींचा शोध घेणाऱ्या गुंतवणूकदारांसाठी योग्य आहे*:

- भांडवलाची दीर्घ मुदतीपर्यंत वाढ
- प्रामुख्याने इक्विटी आणि इक्विटी संबंधित सिक्युरिटीजच्या पोर्टफोलिओमध्ये गुंतवणूक

*उत्पादन आपल्यासाठी योग्य आहे की नाही याबद्दल शंका असल्यास, गुंतवणूकदारांनी त्यांच्या आर्थिक सल्लागाराचा सल्ला घ्यावा.

म्युचुअल फंडमधील गुंतवणूक ही, बाजार जोखीमीच्या अधीन असते, योजनेच्या संबंधित सर्व कागदपत्रांचे काळजीपूर्वक वाचन करा.