

এটি স্মার্ট এটি তুখোড়



একটি ওপেন-এন্ডেড ইকুইটি যোজনা, যা শুধু আইকিউ-এর সহায়তায় একটা দারুণ স্টককে চিহ্নিতই করে না, তাছাড়াও বাজারের ওঠা-নামার ক্ষেত্রে আবেগে বয়ে যাওয়া আটকাতে ইকিউ প্রয়োগ করে থাকে।

"যেসব ব্যক্তির তাদের আবেগের উপর নিয়ন্ত্রণ রাখতে পারেন না, তারা বিনিয়োগ প্রক্রিয়া থেকে লাভ তোলার উপযুক্ত হন না।"

- বেঞ্জামিন গ্রাহাম

আইকিউ স্টক সংক্রান্ত ধারণাগুলি তৈরীতে সহায়তা করে। আইকিউ বাদ দিয়ে থাকতে পারে এরকম স্টক/স্টকগুলিকে বিবেচনা করে এবং যেখানে আইকিউ ও ইকিউ সমন্বিত রয়েছে, সেখানে উচ্চ নিশ্চয়তাকারী বাজীগুলি ধরার মাধ্যমে, ইকিউ আইকিউ-এর পরিপূরণ করে থাকে।

একটা উদাহরণের মাধ্যমে এটা বোঝা যাক:

সাধারণ কার্যধারা = প্রাথমিক চিন্তাধারা, যেমন
বুদ্ধিমত্তা (IQ)



বিনিয়োগকারী 100টি করে স্টক
A ও স্টক B কিনেছেন

3 মাস পর

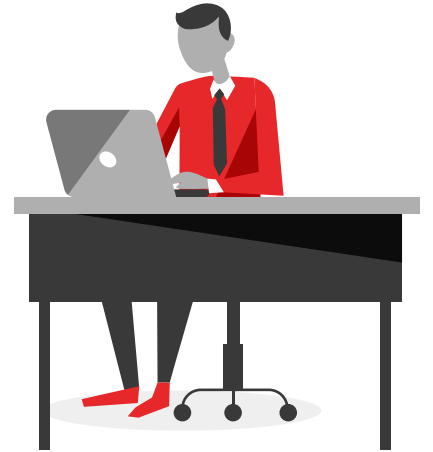
স্টক A
20% বৃদ্ধি

স্টক B
20% হ্রাস

বিনিয়োগকারীর এখন অর্থের
প্রয়োজন

স্টক A
বিক্রি

স্টক B
ধরে রাখা



এই আবেগগত প্রবণতাটিকে বলে তাড়াতাড়ি লাভ তুলে নেওয়া এবং হেরে যাওয়া শেয়ারগুলির সাথে লেগে থাকা।

স্মার্ট
কার্যধারা = IQ + EQ
প্রাথমিক
চিন্তাভাবনা পরিমাণগত
মডেল

কোটাক ইন্ডিয়া ইকিউ কন্ট্রা ফান্ড পোর্টফোলিও তৈরীর ক্ষেত্রে কোয়ান্টামেন্টাল (আইকিউ + ইকিউ) কার্যধারা ব্যবহার করে থাকে।

EQ কন্ট্রার বৈশিষ্ট্যগুলি



ফান্ড ম্যানেজারের বুদ্ধিমত্তা,
জ্ঞান ও অভিজ্ঞতা

+



একটি পরিমাণগত মোড়ে ভালভাবে
গবেষণাকৃত উদ্দেশ্যকৃত ইনপুট

এটি কিভাবে কাজ করে?

কার্যধারা

পোর্টফোলিও গঠন

IQ

EQ

IQ + EQ

বটম-আপ (নীচ থেকে উপরের দিকে) কার্যধারা

+

জিএআরপি (একটি যুক্তিযুক্ত মূল্যে বৃদ্ধি)

+

পরিমাণগত মডেলিং

IQ = EQ

(স্টকগুলি/সেক্টরগুলি সমন্বিত থাকা)

= উচ্চ নিশ্চয়তায়ুক্ত

বাজীগুলি

IQ ≠ EQ

(স্টকগুলি/সেক্টরগুলি সমন্বিত নেই)

= সিদ্ধান্তের জন্য

আরো বিশ্লেষণ

কোটাক ইন্ডিয়া ইকিউ কন্ট্রা ফান্ড ফান্ডের 3টি প্রধান স্তম্ভ:



লার্জ ক্যাপ
বিনিয়োগ



বেধমার্কারের প্রতিফলনের
প্রবণতা হ্রাস করা



উচ্চ নিশ্চয়তায়ুক্ত কলগুলি
নেওয়ার জন্য আইকিউ ও
ইকিউ-এর মধ্যে ভারসাম্য

তাই, কোটাক ইন্ডিয়া ইকিউ কন্ট্রা ফান্ড বিনিয়োগ করুন এবং একটি অদ্বিতীয় কৌশলে বিনিয়োগের মাধ্যমে বৈচিত্র্য অর্জন করুন।

ফান্ড সংক্রান্ত তথ্যগুলি

বিনিয়োগের লক্ষ্য:

যোজনাটির বিনিয়োগের লক্ষ্য হল ইকুইটি ও ইকুইটি সংক্রান্ত সাধনীগুলির একটি বৈচিত্র্যকৃত পোর্টফোলিও থেকে মূলধনী লাভ তৈরী করা। তবে এর কোন নিশ্চয়তা নেই যে, ঝিমের লক্ষ্য বাস্তবায়িত হবে।

যোজনার ধরণ:

কন্ট্রারিয়ান বা বিপরীত চিন্তাধারামূলক বিনিয়োগ কৌশল অনুসরণকারী একটি ওপেন-এন্ডের ইকুইটি যোজনা

বেধমার্কার:

নির্ধারিত 100 টিআরআই

ফান্ড ম্যানেজার:

মিস. শিবানী কুরিয়ান

বন্টনের তারিখ:

জুলাই 27, 2005

উপলব্ধ প্ল্যানগুলি:

যোজনার অধীনে দুটি প্ল্যান থাকবে, যার নাম হল, রেগুলার প্ল্যান ও ডিরেক্ট প্ল্যান
অপশনগুলি: ডিভিডেন্ড পে-আউট, ডিভিডেন্ড রিইনভেস্টমেন্ট ও গ্রোথ (সমস্ত প্লানের ক্ষেত্রে প্রযোজ্য)।

সর্বনিম্ন বিনিয়োগ:

প্রারম্ভিক বিনিয়োগ: ₹5000/- এবং এরপর ₹1-এর গুণিতকে এবং সুইচগুলির জন্য ₹0.01

অতিরিক্ত বিনিয়োগ: ₹1000/- এবং এরপর ₹1-এর গুণিতকে এবং সুইচগুলির জন্য ₹0.01

এসআইপি (সিস্টেমটিক ইনভেস্টমেন্ট প্ল্যান): ₹1000/- (সর্বনিম্ন প্রতিটি ₹1000/- করে 6টি এসআইপি ইনস্টলমেন্টের ক্ষেত্রে)

লোড কাঠামো:

এন্ট্রি বা প্রবেশ লোড:

নেই। (সমস্ত প্লানের ক্ষেত্রে প্রযোজ্য)

এক্সিট বা প্রস্থান লোড:

a) ইউনিটগুলি বন্টনের তারিখ থেকে 1 বছরের মধ্যে রিডেম্পশন/সুইচ আউটগুলির (এসআইপি/এসটিপি সহ) জন্য: 1%

b) ইউনিটগুলি বন্টনের তারিখ থেকে 1 বছর পর রিডেম্পশন/সুইচ আউটগুলির (এসআইপি/এসটিপি সহ) জন্য: নেই

www.kotakmf.com | টাল ফ্রি নম্বর # 1800 222 626 |



বিনিয়োগকারীর অবগত থাকবেন যে, তাদের মূলধন মাঝারি উচ্চ ঝুঁকিতে থাকবে

কোটাক ইন্ডিয়া ইকিউ কন্ট্রা ফান্ড

(এর আগে কোটাক ক্লাসিক ইকুইটি ফিড নামে পরিচিত) কন্ট্রারিয়ান বা বিপরীত চিন্তাধারামূলক বিনিয়োগ কৌশল অনুসরণকারী একটি ওপেন-এন্ডের ইকুইটি যোজনা

এটি সেইসব বিনিয়োগকারীদের জন্য উপযুক্ত যারা চাইছেন*:

- দীর্ঘমেয়াদী মূলধনী বৃদ্ধি
- মূলত: ইকুইটি ও ইকুইটি সংক্রান্ত সিকিউরিটিগুলির পোর্টফোলিওতে বিনিয়োগ

*বিনিয়োগকারীদের উচিত তাদের আর্থিক পরামর্শকারীদের সাথে আলোচনা করে নেওয়া যে, প্রোডাক্টটি তাদের জন্য উপযুক্ত হবে কি না সে ব্যাপারে যদি কোন সন্দেহ থাকে।

মিউচুয়াল ফান্ডে বিনিয়োগ বাজারের ঝুঁকির শর্তসাপেক্ষে, যোজনা সম্পর্কিত সব কাগজপত্র মনোযোগ দিয়ে পড়ুন।