

# यह शानदार है यह तेज है



एक ओपन-एंडेड इक्विटी योजना है जो आईक्यू (IQ) की सहायता से न केवल एक बड़े स्टॉक की पहचान करता है बल्कि बाजार के उतार-चढ़ाव के दौरान भावना में न बहने के लिए ईक्यू पर भी लागू होता है।

“ऐसे लोग जो अपनी भावनाओं पर नियंत्रण नहीं रख सकते हैं वे निवेश प्रक्रिया से कम लाभांशित होते हैं।”

— बेंजामिन ग्राहम

आईक्यू स्टॉक विचारों को उत्पन्न करने के लिए सहायता करता है। ईक्यू उन स्टॉक/स्टॉक्स को हाइलाइट करके आईक्यू की पूर्ति करता है जिन्हें आईक्यू ने संभवतः उच्च शर्तें लगाने में छोड़ दिया हो जहाँ आईक्यू और ईक्यू एकरूप हैं।

## आइए एक उदाहरण से समझें:

सामान्य सोच = मौलिक दृष्टिकोण अर्थात् बुद्धिमत्ता (IQ)



निवेशक स्टॉक A और स्टॉक B के 100 शेयर खरीदता है

3 माह बाद

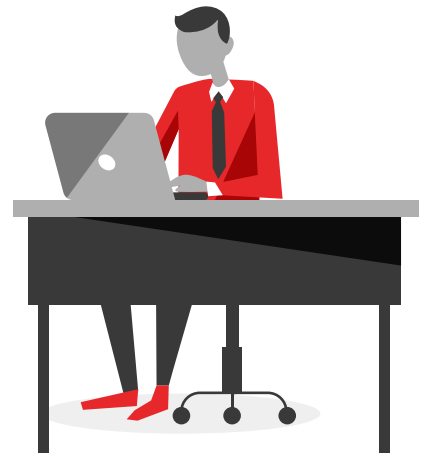
**स्टॉक A**  
20% ऊपर

**स्टॉक B**  
20% नीचे

अब निवेशक को धन की आवश्यकता है

**स्टॉक A**  
सेल

**स्टॉक B**  
होल्ड



इस भावनात्मक पक्षपात को पहले का बुकिंग लाभ और पराजितों को पकड़े रहना कहा जाता है।

शानदार सोच = **IQ** + **EQ**  
मौलिक दृष्टिकोण मात्रात्मक मॉडल

कोटक इंडिया ईक्यू कॉन्ट्रा फंड पोर्टफोलियो निर्माण के लिए क्वांटामेंटल (आईक्यू + ईक्यू) सोच का उपयोग करता है।

# EQ कॉन्ट्रा की विशेषताएँ



फंड मैनेजर की बुद्धिमत्ता,  
ज्ञान और अनुभव

+



किसी मात्रात्मक मॉडल के अच्छी  
तरह से शोधित उद्देश्य निवेशी

## यह कैसे कार्य करता है?

सोच

पोर्टफोलियो निर्माण

IQ

EQ

IQ + EQ

नीचे से ऊपर जाने वाली सोच  
+  
गार्प (GARP) (एक उचित मूल्य पर वृद्धि)  
+  
मात्रात्मक मॉडलिंग

IQ = EQ  
(एकसमान स्टॉक्स/सेक्टर) = ऊँची शर्तें

IQ ≠ EQ  
(असमान स्टॉक्स/सेक्टर) = निर्णय के लिए अधिक विश्लेषण

## कोटक इंडिया इक्वू कॉन्ट्रा फंड के 3 मुख्य स्तंभ:



लार्ज कैप  
ओरिएंटेशन



मापदंड की बराबरी करने  
की प्रवृत्ति को कम करना



ऊँची बोलियाँ लगाने के लिए आईक्यू  
और ईक्यू के बीच संतुलन

**इसलिए, कोटक इंडिया इक्वू कॉन्ट्रा फंड में निवेश करें और एक अद्वितीय रणनीति में निवेश करके विविधता प्राप्त करें।**

### फंड के तथ्य

#### निवेश उद्देश्य:

योजना का निवेश उद्देश्य इक्विटी और इक्विटी संबंधित उपकरणों के विविधतापूर्ण पोर्टफोलियो से पूंजी अधिमूल्यन उत्पन्न करना है। हालाँकि, इस बात का आश्वासन नहीं है कि योजना का उद्देश्य पूरा हो जाएगा।

#### योजना के प्रकार:

एक ओपन-एंडेड इक्विटी योजना विरोधी निवेश नीति का पालन करती है

#### मापदंड:

निपटी 100 टीआरआई (TRI)

#### फंड मैनेजर:

श्री. शिबानी कुरिअन

#### आवंटन दिनांक:

27 जुलाई, 2005

#### उपलब्ध प्लान:

योजना के तहत दो प्लान्स होंगे जिनके नाम हैं नियमित और प्रत्यक्ष प्लान विकल्प:  
लाभांश भुगतान, लाभांश का पुननिवेश और वृद्धि (सभी प्लान्स पर लागू)।

#### न्यूनतम निवेश:

प्रारंभिक निवेश: ₹5000/- और खरीदों के लिए ₹1 के गुणाकों में और स्विचेस के लिए ₹0.01 के गुणाकों में  
अतिरिक्त निवेश: ₹1000/- और खरीदों के लिए ₹1 के गुणाकों में और स्विचेस के लिए ₹0.01 के गुणाकों में  
SIP (सिस्टेमैटिक इन्वेस्टमेंट प्लान): ₹1000/- (₹1000/- की न्यूनतम 6 सिप किश्तों के अधीन)

#### भार संरचना:

##### प्रवेश भार:

शून्य। (सभी प्लानों के लिए लागू)

##### निर्गत भार:

- a) मोचनों/स्विच आउट के लिए (SIP/STP सहित) यूनियों के आवंटन की तिथि से 1 वर्ष के अंदर: 1%  
b) मोचन/स्विच आउट के लिए (SIP/STP सहित) यूनियों के आवंटन की तिथि से 1 वर्ष बाद: शून्य

www.kotakmf.com | निशुल्क नंबर # 1800 222 626 |



निवेशक समझते हैं कि उनका मूलधन सामान्य रूप से उच्च जोखिम पर होगा

### कोटक इंडिया इक्वू कॉन्ट्रा फंड

(पूर्व में कोटक क्लासिक इक्विटी योजना के रूप में जाना जाता था) एक ओपन एंडेड इक्विटी योजना विरोधी निवेश नीति का पालन करती है

यह उन निवेशकों के लिए उपयुक्त है जो निम्न की खोज कर रहे हैं\*:

- दीर्घकालिक पूंजी वृद्धि
- अधिकांशतः इक्विटी और इक्विटी संबंधित प्रतिभूतियों के पोर्टफोलियो में निवेश

\*निवेशकों को अपने वित्तीय सलाहकार से परामर्श करना चाहिए यदि इस बारे में संदेह है कि क्या उत्पाद उनके लिए उपयुक्त है या नहीं।

म्युचुअल फंड बाजार जोखिमों के अधीन है, योजना से जुड़े सभी दस्तावेजों को सावधानीपूर्वक पढ़ें।